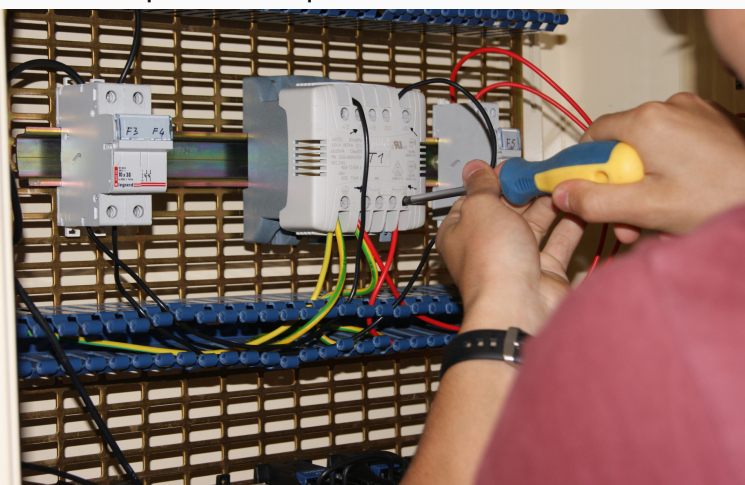


LE LYCÉE:
Un établissement à taille humaine:
environ 260 élèves



COMPÉTENCES

- **Apprendre** à utiliser des documents techniques
- **Intervenir** sur une installation dans les domaines de l'habitat, tertiaire et industriel.
- **Maintenir** en état de fonctionnement des équipements ou des installations électriques, des installations communicantes
- **Maîtriser** et **appliquer** les règles de prévention des risques électriques.



LYCÉE DES
Beaurégard
CHÂTEAU-RENAULT



LYCÉE DES MÉTIERS
BEAUREGARD

15, RUE ANDRÉ BAUCHANT
37110 CHÂTEAU-RENAULT

☎ 02.47.29.80.00

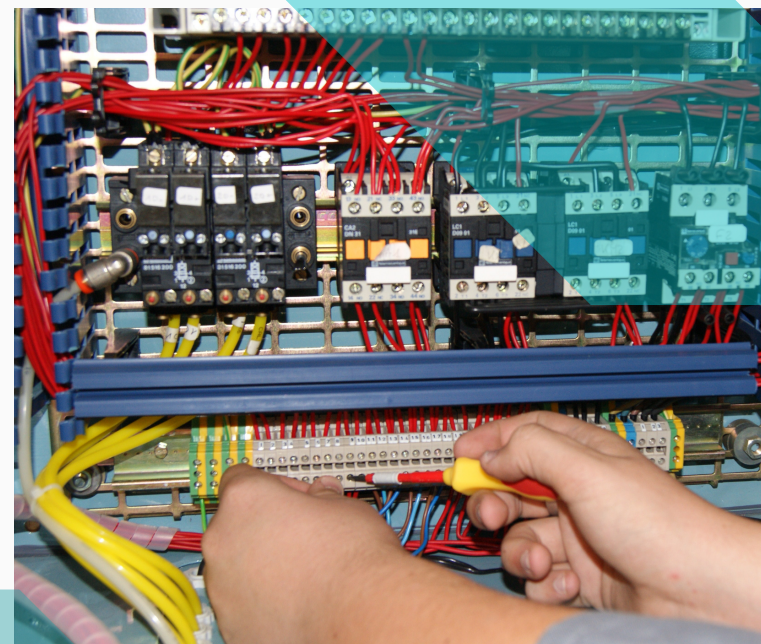
✉ ce.0371211r@ac-orleans-tours.fr



Visitez notre site web :
www.lycee-des-metiers-beauregard.fr

Famille des Métiers du Numérique et de la
Transition Énergétique - NTE

BAC PRO Métiers de L'Électricité



et de ses
Environnements
Connectés



Région académique
CENTRE-VAL DE LOIRE

académie
Orléans-Tours

LYCÉE DES
Beaurégard
CHÂTEAU-RENAULT

ADMISSION

- Après une troisième
- Après un CAP Électricien

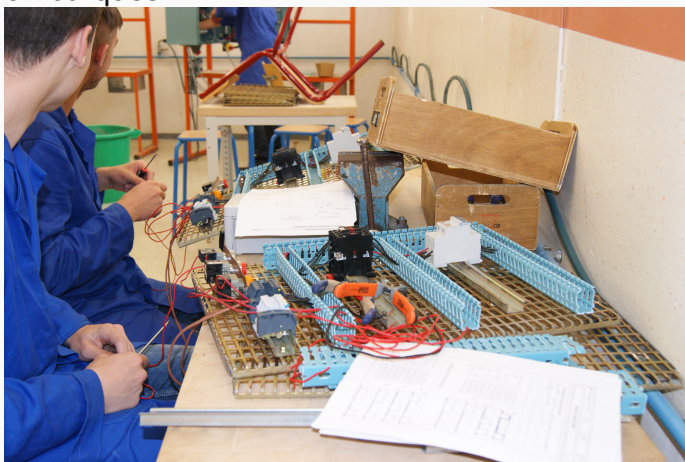
LES MISSIONS

Le/la titulaire du Bac pro MELEC aborde toutes les compétences professionnelles liées au métier d'électricien dans différents domaines d'application: la production, le transport, la distribution et la transformation de l'énergie électrique.

Il/elle peut assumer des activités professionnelles variées de chantier, de construction, d'équipements industriels, de maintenance ...

dans différents secteurs:

- réseaux, infrastructures
- quartiers, zones d'activité
- bâtiments résidentiels, tertiaires, industriels,
- systèmes énergétiques autonomes ou embarqués.



CONTENU DE LA FORMATION

ENSEIGNEMENT GENERAL

- Français - Histoire Géographie
- Mathématiques, Sciences
- EPS - Arts appliqués - Anglais

Certains cours en
co-intervention
(2 professeurs)

Une **SECTION EUROPÉENNE**:

2 heures d'anglais dispensées dans une matière technique.

ENSEIGNEMENT PROFESSIONNEL

La formation se prépare en 3 ans. Une seconde commune appartenant à la famille des Métiers du Numérique et de la Transition Énergétique.

La majorité du temps de formation est dévolu à la formation professionnelle, en plateau technique, en groupes, pour apprendre les gestes professionnels à l'aide d'outils spécifiques.

LES LIEUX DE FORMATION EN MILIEU PROFESSIONNEL

L'élève de BAC peut réaliser ses périodes de formation en milieu professionnel (PFMP) dans différentes entreprises, artisanales, grandes entreprises de tous secteurs d'activité.

FORMATION EN MILIEU
PROFESSIONNEL

22 SEMAINES SUR 3 ANS

QUE FAIRE APRES LE BAC ?

ENTREE DANS LA VIE ACTIVE

Le ou la titulaire du diplôme peut exercer en tant qu'

- électricien(ne)
- technicien (ne) de maintenance
- monteur(euse)- câbleur(euse)
- ascensoriste
- installateur(trie) en télécommunication
- technicien(ne) d'intervention clientèle gaz

POURSUITES D'ETUDES

Le bac Pro a pour objectif premier l'insertion professionnelle. Avec un bon dossier et une mention à l'examen, une poursuite d'études est envisageable en BTS Electrotechnique, BTS Fluides Energies Domotique, Maintenance des Systèmes... et aussi des mentions complémentaires

